



LE FINANCEMENT DES ENTREPRISES PAR LES ASSUREURS

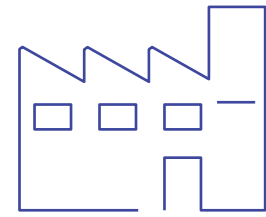
Un soutien croissant
à toutes les entreprises françaises

Mars 2017

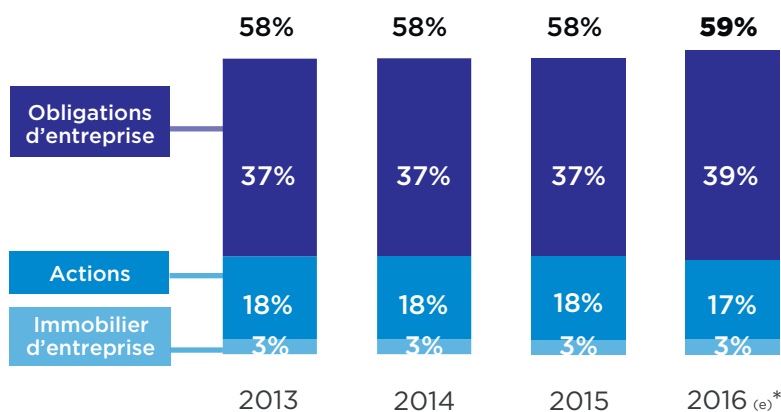
TOUJOURS PLUS DE FINANCEMENTS À DESTINATION DES ENTREPRISES

Les financements des entreprises par les assureurs se montaient à 1 349 milliards d'euros fin 2016.

Ces investissements prennent la forme d'obligations (884 milliards), d'actions (391 milliards) et d'immobilier d'entreprise (74 milliards).



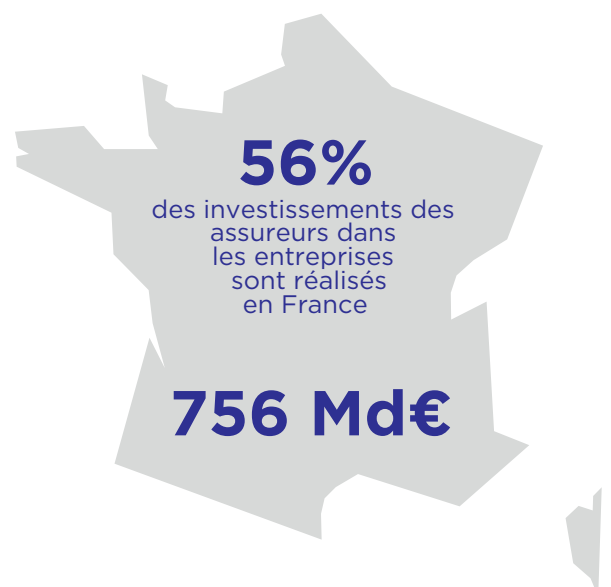
Part des actifs d'entreprises dans les placements des assureurs



Ces financements représentent 59% des investissements des assureurs français, soit un soutien massif et constant au financement de l'économie.

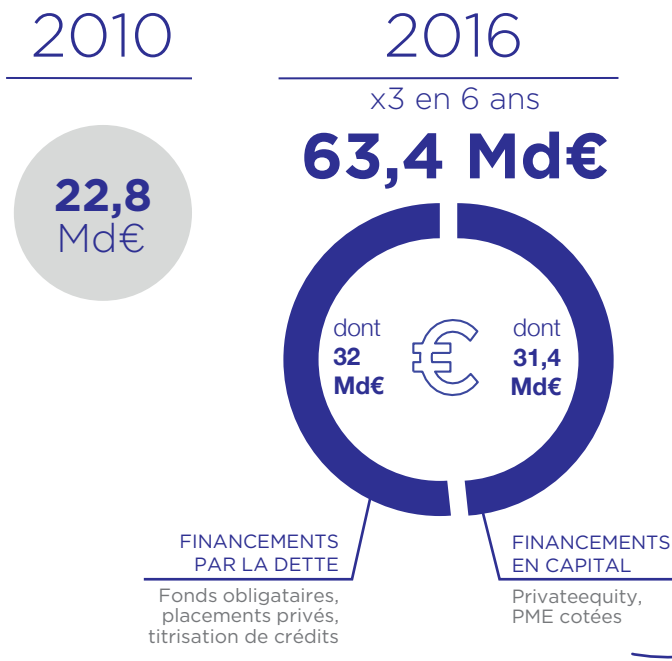
PLUS DE LA MOITIÉ DES INVESTISSEMENTS DES ASSUREURS DANS LES ENTREPRISES SONT RÉALISÉS EN FRANCE

56% des investissements des assureurs dans les entreprises sont français. Le reste est investi très essentiellement dans la zone euro. Ce sont, au total, 756 milliards d'euros que les assureurs consacrent à soutenir l'économie productive française.



* Après mise en transparence des OPC

PLUS DE 63 MILLIARDS D'EUROS INVESTIS DANS LES PME ET LES ETI



Fin 2016, les assureurs ont consacré plus de 63 milliards d'euros au financement direct des PME et ETI, un engagement qui a triplé en 6 ans.

Ce soutien s'adresse en quasi-totalité à des PME et ETI françaises.



Le soutien des assureurs aux PME et ETI repose sur 2 piliers : les financements en capital (31,4 milliards), les financements par la dette (32 milliards).

Ces bons résultats sont la conséquence d'un effort d'innovation sans précédent conduit depuis 2012 par les assureurs en partenariat avec les pouvoirs publics et la Caisse des Dépôts.



En 2014, la Fédération et la Caisse des dépôts ont travaillé à la création d'un nouveau produit d'investissement, NOVI, qui propose une approche combinant investissement en fonds propres et en dette sur un horizon de temps de 21 ans, plus long que les fonds traditionnels. D'un montant de 580 millions d'euros, les fonds NOVI ont été lancés en avril 2015.

En 2016, une seconde levée de capital a permis de porter le total des fonds NOVO à plus de 1,4 milliard d'euros.

UN RÔLE DE FINANCEUR DES ENTREPRISES QUI VA SE RENFORCER DANS L'AVENIR

Le financement des entreprises passera de façon croissante par les marchés financiers et les investisseurs institutionnels que sont les assureurs.

Eurocroissance et Vie génération, les deux nouveaux contrats d'assurance vie dont le lancement est intervenu en 2014, sont les piliers de cette évolution. Ils vont permettre de mieux mobiliser l'épargne en faveur de l'investissement productif et du financement des PME et ETI.

Avec 10 000 milliards d'euros d'actifs en gestion, les assureurs sont parmi les premiers investisseurs institutionnels en Europe. L'industrie a la volonté et la capacité de financer, notamment dans le cadre du plan Juncker, les priorités économiques de l'Europe comme les transports, l'énergie ou le changement climatique. Mais pour que cette mission puisse être menée à bien, il faut cesser de privilégier le court-termisme et encourager l'investissement de long terme. C'est pourquoi les assureurs sont particulièrement attentifs au calibrage prudentiel des investissements à long terme qui doit favoriser la croissance économique.



www.ffa-assurance.fr

 @FFA_assurance